



# Jämförelse mellan Orsa och andra pendlings- och turistkommuner

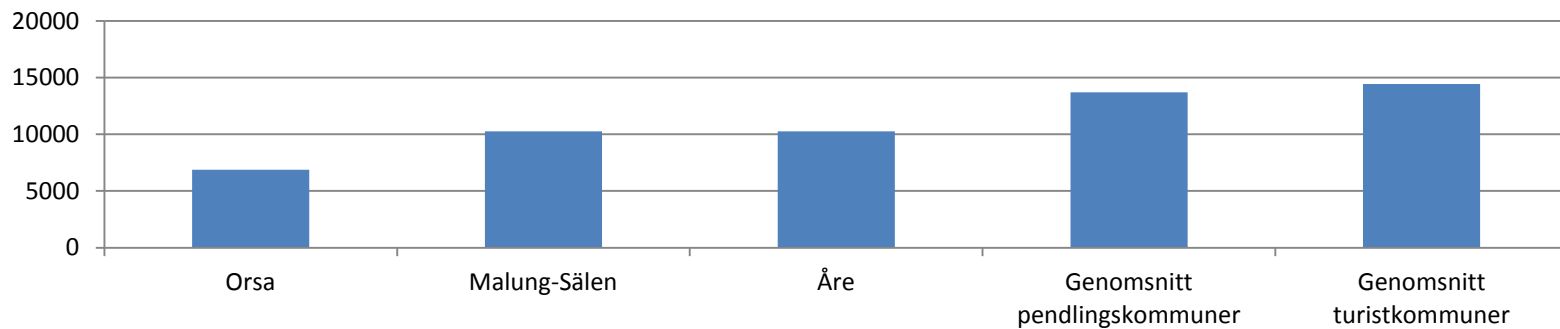
Anders Wigren

# Jämförelse med andra pendlings- och turistkommuner

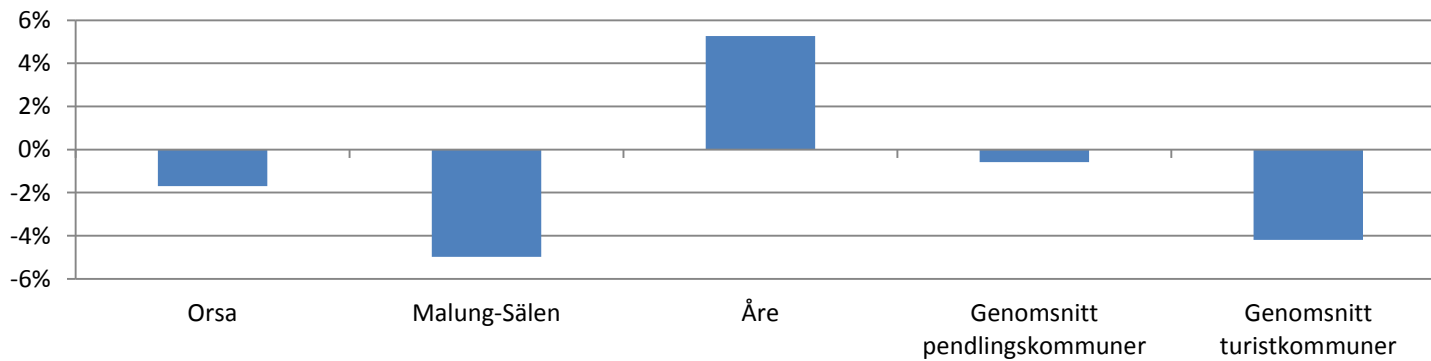


- Orsa klassas som en pendlingskommun. Malung-Sälen och Åre klassas som turistkommuner.
- Orsa har goda förutsättningar att stärka turistbranschen mycket beroende på en bättre möjligheter att attrahera arbetskraft.
- Det finns fakta som talar för att en sådan satsning ger flera jobb och höjer BRP per capita i kommunen.
- Pendlingskommuner har i genomsnitt än gynnsammare befolkningsutveckling än turistkommuner.
- Pendlingskommuner har i genomsnitt långsammare sysselsättningstillväxt än turistkommuner.
- Pendlingskommuner har en mindre obalans mellan befolknings- och sysselsättningstillväxt än turistkommuner.
- Pendlingskommuner har en lägre bruttoregionprodukt per sysselsatt och en långsammare tillväxt än turistkommuner.
- Orsa är har färre invånare och färre sysselsatta än den genomsnittliga pendlings- och turistkommunen.
- Tillväxten är snabb i Orsa särskilt sysselsättningstillväxten.
- Orsa har en låg bruttoregionprodukt per sysselsatta och långsam tillväxt jämförelsevis.

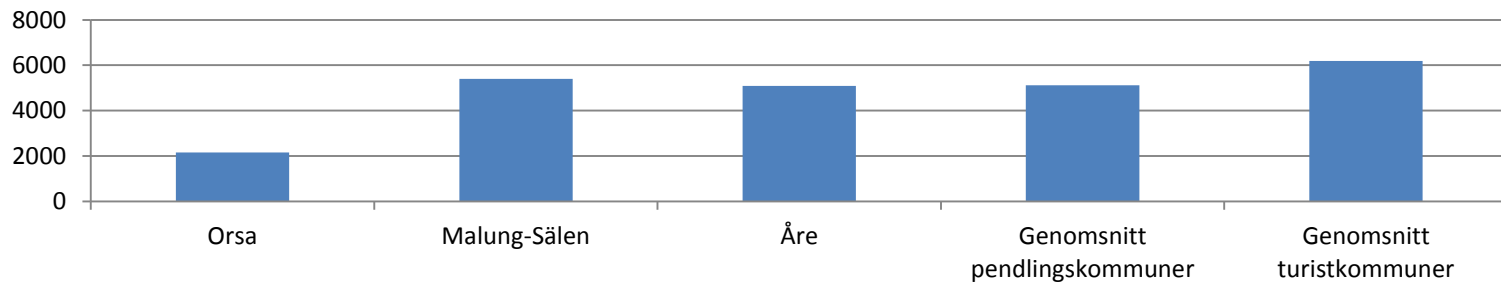
## Befolkning 2011



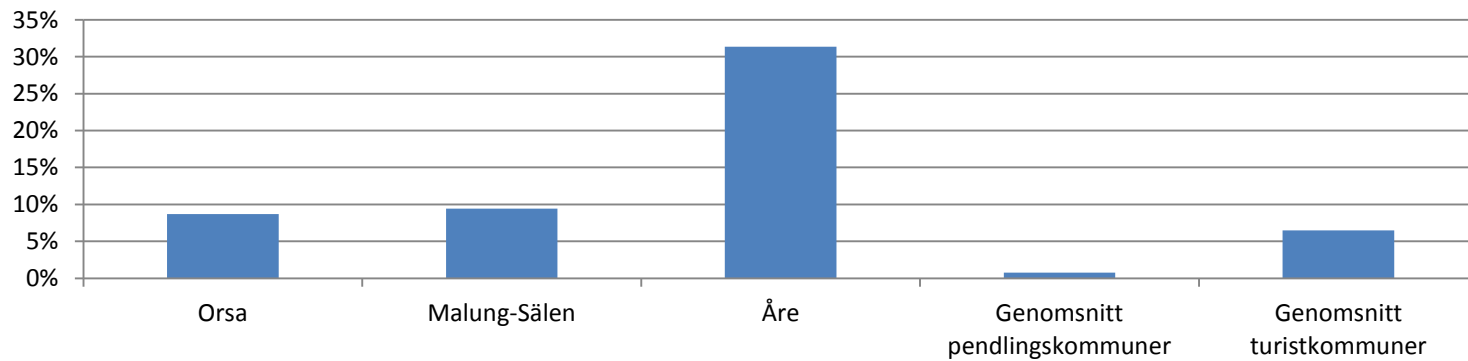
## Bef tillv 2000-2011



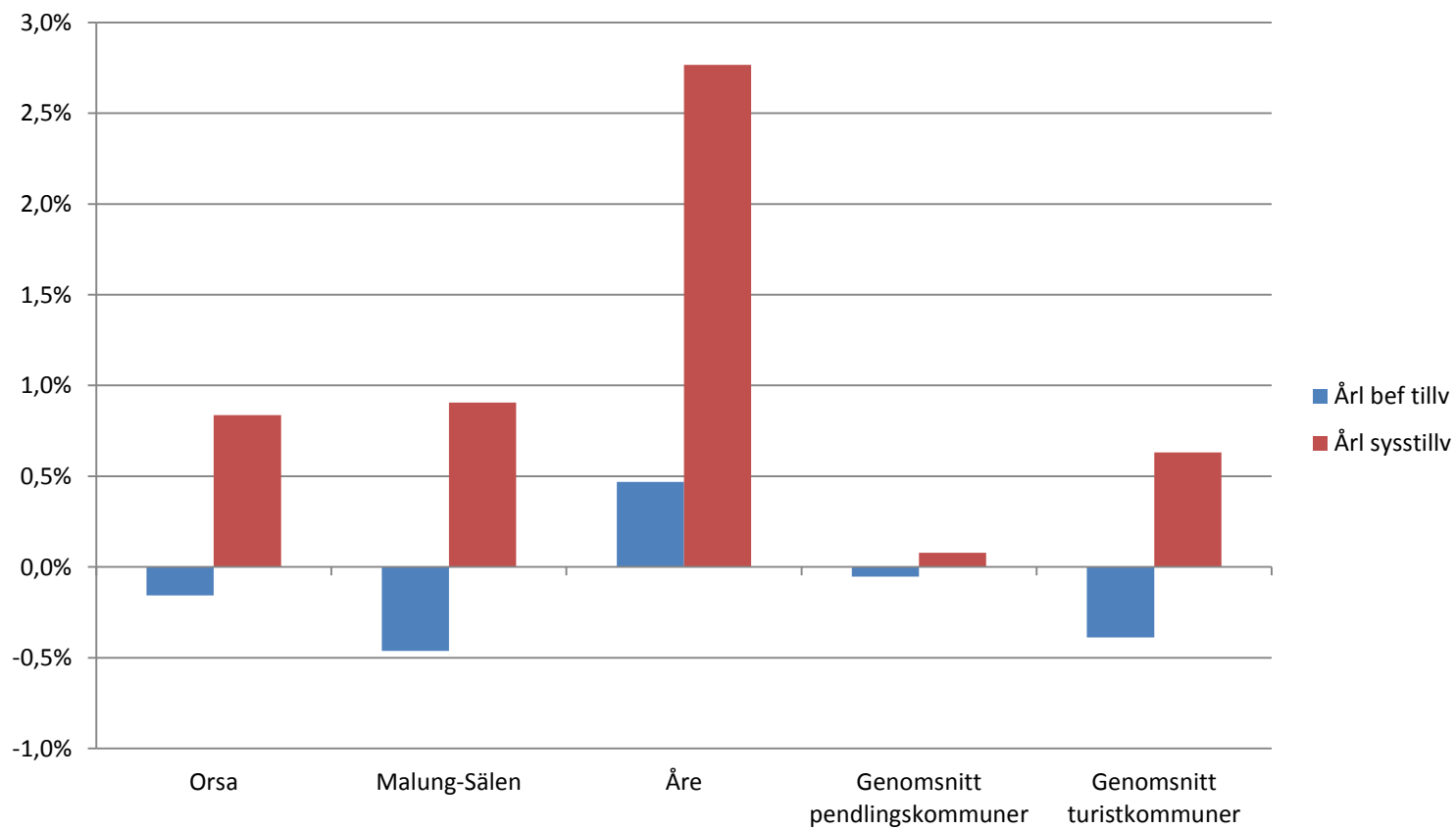
## Dagbef 2010



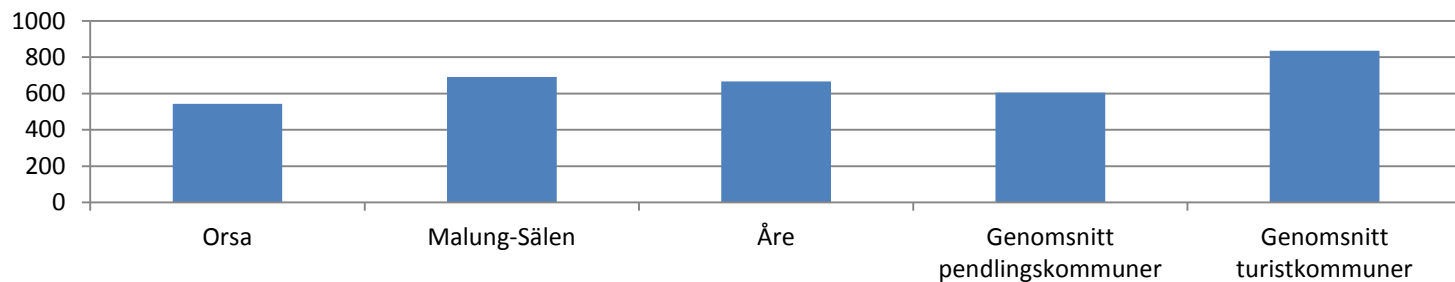
## Syss tillv 2000-2010



## Befolknings- och sysselsättningstillväxt



## Förädlingsvärde per sysselsatt



## Tillväxt förädl värde per syss

